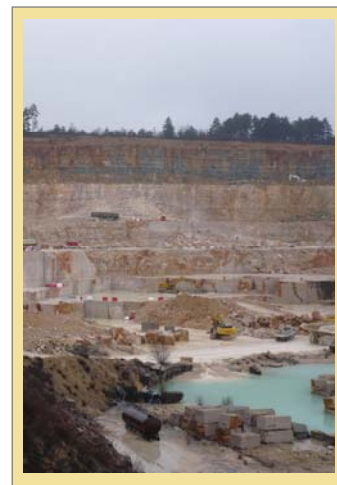


Carrières Bourgogne Sud Carrière de Comblanchien (21)

Repères

- 6 employés
- *Roche massive*
- Gisement de roche calcaire (Bathonien-Bajocien)
- Production annuelle : 500 000 t (*en 2012*)
- Béton et BPE, Chantier de la Route Centre Europe Atlantique (RCEA), Mise à 2*3 voie de l'A31, ligne LGV (ouvrage d'art)...
- Engagé dans la démarche de progrès environnemental portée par la Charte Environnement des industries de carrières – Niveau 4 en 2008
- Certifications : CE 2+



Le site et ses particularités

- *CBS valorise la partie supérieure du gisement exploité par les trois sociétés marbrières pour produire des granulats de qualité. Pour CBS, l'autorisation d'exploiter ne concerne que l'installation de traitement.*
- *La plus grande partie de l'installation est bardée pour contenir et limiter les émissions de poussières. Les matériaux fins sont stockés en silos ou sous hangar. Des écrans paysagers sont présents et ont pour but de limiter l'impact du site sur le paysage.*
- *La commune et les riverains sont régulièrement consultés lors de Commission de Concertation. Des mesures en faveur de l'environnement ont directement découlé de ces réunions.*
- *Les matériaux finis, de grande qualité sont évacués par la route en Bourgogne et sur le reste du territoire et dans une moindre mesure, par péniches.*
- *Outre les utilisations classiques des granulats : préfabrication, béton prêt à l'emploi, TP, le site approvisionne en calcaire très pur trois verreries St-Gobain et produit des matériaux destinés à la nutrition animale ou à la fabrication de pierre à gabions.*



Le site en détails

- L'entreprise Carrières Bourgogne Sud est une filiale du groupe Holcim Granulats France. Implantée dans la partie sud de la Bourgogne, CBS exploite 4 carrières : Chaux(21), Comblanchien (21), La Rochepot (21), Sennecey-le-Grand (71).
- La carrière de Comblanchien fait partie du patrimoine culturel et industriel de la Côte de Nuits. Exploitée depuis plus de 160 ans pour la pierre marbrière, l'extraction de pierre de taille se poursuit toujours à l'heure actuelle. Les autorisations préfectorales concernant les trois sites du bassin carrier de Comblanchien sont datées de 2002, un renouvellement de ces autorisations est actuellement en cours d'instruction par les services préfectoraux. L'autorisation d'exploiter de CBS concerne uniquement l'installation de traitement ; cette autorisation n'est pas concernée par une limitation de durée.
- CBS valorise la partie supérieure du gisement des trois carrières marbrières grâce à son installation de traitement performante. Les matériaux sont abattus à l'explosif puis transportés par dumpers jusqu'à l'installation de concassage-criblage. L'ensemble du processus de fabrication est automatisé. Les matériaux les plus fins sont stockés en silos, ce qui limite les émissions de poussières. Un bassin permet de collecter les eaux pluviales, elles sont ensuite utilisées pour rabattre les poussières.
- Le réaménagement de l'ensemble du bassin carrier prévoit d'intégrer le site dans l'environnement paysager de la Côte tout en favorisant la diversification des écosystèmes. Le patrimoine historique et industriel, mettant en avant l'activité marbrière fait également partie du réaménagement du site.

Le site et l'opération « Carrières à cœur ouvert »

- Carrière de CBS, route de Villers-La-Faye, 21700 COMBLANCHIEN
- Le 1^{er} juin, de 16 h à minuit.
- Cette opération « Carrière à cœur ouvert » est organisée conjointement à la journée des Climats de Bourgogne.
- Visites commentés du site (géologie, extraction, environnement...), découverte de la taille de pierre marbrière, dans le cadre des Climats de Bourgognes : dégustation de vin, Spectacle Son et Lumière à partir de 21 heures, soirée dansante
- Contact visiteurs : Gilles STREIT – 03-80-54-35-18
- Itinéraire

Depuis Beaune : Suivre la RD 974 en direction de Dijon, jusqu'au village de Comblanchien, des panneaux indiqueront la direction de la carrière.

Depuis Dijon : Suivre la RD 974, traverser Nuits Saint Georges et poursuivre en direction de Beaune. Arrivé dans le village de Comblanchien, des panneaux indiqueront la direction de la carrière.

Par l'autoroute A 31, sortir à Nuits Saint Georges (sortie n°1) et prendre la direction de Beaune. Arrivé au village de Comblanchien, des panneaux indiqueront la direction de la carrière.



