

Quartier de la Fonderie à Mulhouse

Holcim Bétons (France) S.A.S.



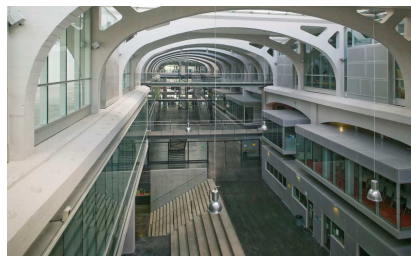
→ Le chantier

La Fonderie est un ancien quartier industriel de Mulhouse, situé à l'ouest de la gare centrale et du centre-ville. Il doit son nom à l'implantation, à partir de 1826, d'un important site de constructions mécaniques par l'industriel André Koechlin, créateur de la société André Koechlin et Compagnie (ancêtre de la SACM et d'Alstom) jusqu'à la fin des années 1960.

De ces usines sortirent les premières locomotives alsaciennes, ce qui explique l'implantation, en marge de ce site installé non loin du canal du Rhône au Rhin puis longé par la ligne ferroviaire Mulhouse-Thann, de la première gare mulhousienne (1839).

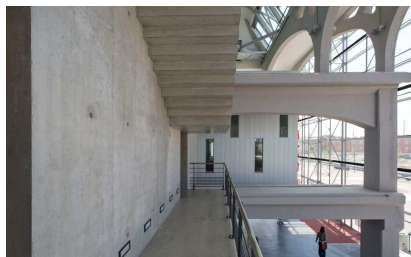
Le quartier a été remis à neuf pour un budget de 38 millions d'euros, le grand bâtiment industriel surnommé la « Cathédrale » accueille depuis septembre 2007 le nouveau campus universitaire de La Fonderie, extension de l'Université de Haute-Alsace qui comprend la Faculté de Sciences économiques, Sociales et Juridiques (FSESJ) de Mulhouse, mais aussi le Centre Universitaire de Formation des Enseignants et des Formateurs (CUFEF). Le campus abrite aussi une nouvelle bibliothèque universitaire, un restaurant universitaire ainsi que des logements universitaires.

La société Eiffage a réalisé une rénovation de la « Cathédrale » en installant une station de pompage fixe afin de distribuer les 5 à 6 000 m³. Le chantier a nécessité la mise en œuvre de béton type **Archiroc**[®] afin de conserver l'esprit industriel et l'âme béton. La consommation totale de béton pour réaménager le bâtiment représente 10 000 m³ sur un planning de 24 mois.



→ Le point technique

- Esthétique
- Parement soigné
- Ouvrage complexe
- Pompage des bétons par station fixe



→ Les principaux intervenants

- Architecte mandataire : Mongiello-Plisson
- Maître d'ouvrage : Ville de Mulhouse et SERM
- L'entreprise : Eiffage
- La centrale : Sausheim et Cernay
- Le commercial : Pascal de Matteis



→ Les Grandes Lignes du Chantier

Lieu : Mulhouse (68)

Type de travaux : Dalles dallages, poteaux poutres

Volume : 10 000 m³

Réalisation des travaux : 2005 à 2007

Le produit : **Archiroc**[®]

Holcim Bétons (France) – Région Est
Service Produits Spéciaux
Route de Goxwiller- BP 81- Niedernai
67213 Obernai Cedex
Tél. : + 33 3 88 49 99 90
www.holcim.fr